

## ANNEX CATEGORIES DE CARRERS

### **CARRERS DE 1A. CATEGORIA**

1. Polígon Industrial Coats Fabra (carrerer de l'INE: Colònia Borgonyà)
2. C. Ter (Borgonyà)
3. Zona Esportiva (Borgonyà)
4. Carrer Vila-Seca (Carretera BV-5226).
5. Fca. Almeda Alamany

(entre la Carretera BV-5226 i la Llera del Riu Ter; queden incloses dintre d'aquest àmbit el recinte industrial conegut com "Fabra i coats", així com el nucli de Vila-Seca; plànols de situació núms. 1 i 2)

### **CARRERS DE 2A. CATEGORIA**

1. Polígon Industrial Vila-Seca :  
Carrer Camí de la Paciència  
Carrer Saderra  
Carretera de Vila-Seca (en el plànol: Carretera a Sant Vicenç de Torelló). Nom Oficial Ctra. BV-5229).  
Carrer Vallmajor  
C. Indústria

(Límits: al nord Camí de la Paciència, al sud Carretera BV-5229 -carretera de Vila-Seca-, a l'est Carrer Vallmajor i a l'oest Carrer Saderra; plànol de situació núm. 3)

2. Carrer Molinot (complex Escorxador o "matadero").

(L'esmentada zona està delimitada pel vial anomenat c/ Molinot per l'est, pel nord, sud i oest amb sòl no urbanitzable; comprèn el Matadero Frigorífico del Ges -Mafrigés-, Triperia d'Osona .... entre d'altres; plànol núm. 4)

### **CARRERS DE 3A. CATEGORIA**

1. Plaça Ajuntament
2. Carrer Amalric
3. Carrer Anijol
4. Carrer Balmes
5. Carrer Bellmunt
6. Plaça de Cal Ferrer
7. Carrer Camp Vell
8. Carrer Canigó
9. Avinguda del Castell
10. Plaça del Castell
11. Carrer Cerdanya
12. Carrer Doctor Flèming
13. Carrer Escorxador
14. Plaça Església

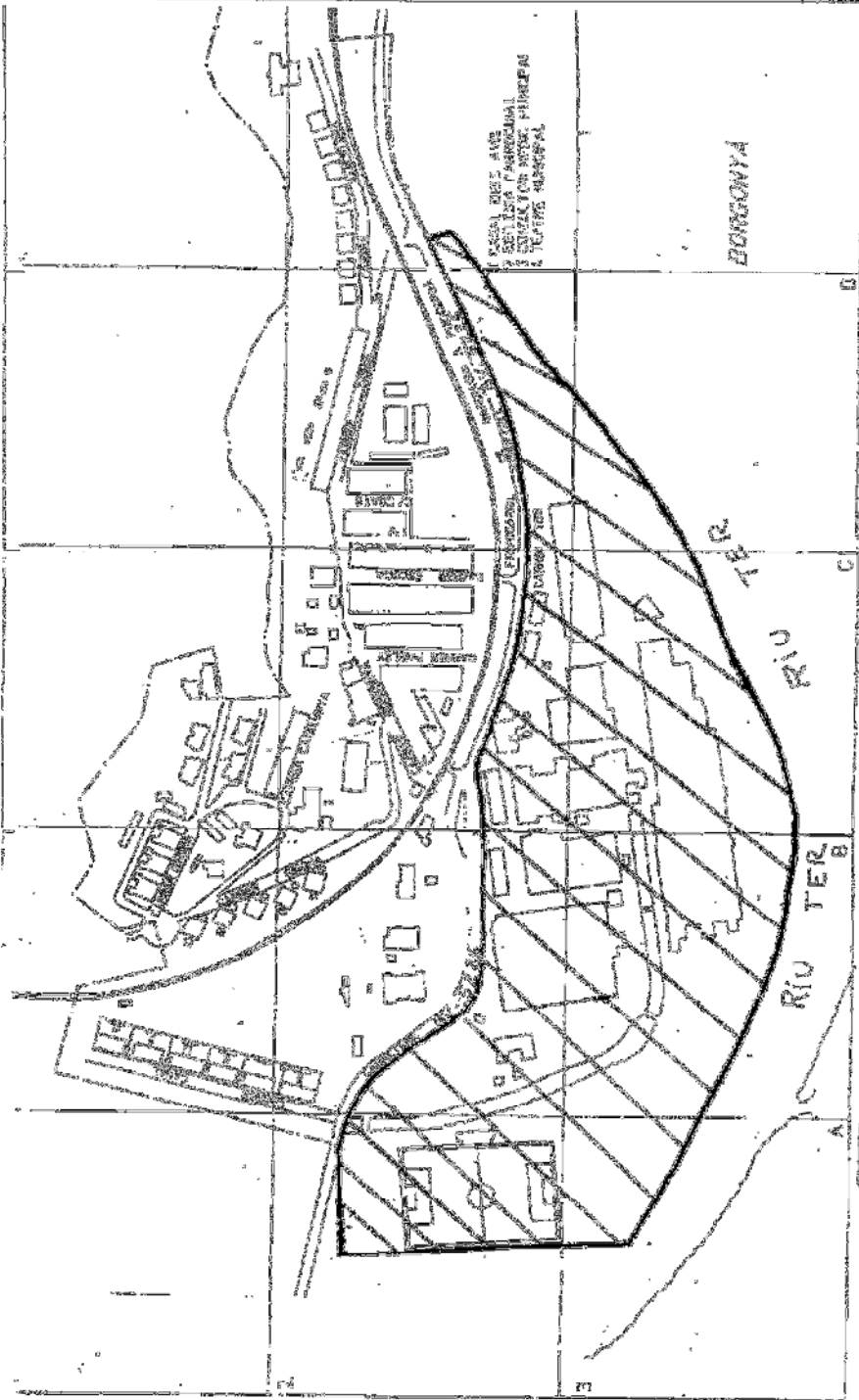
15. Carrer de la Font
16. Carrer Ges
17. Carrer Lloriana
18. Carrer Major
19. Carrer Maragall
20. Mas Andreu
21. Mas Serrallonga
22. Carrer Mestre Capellades
23. Carrer Montserrat
24. Carrer Munteis
25. Carrer Nou
26. Carrer Orís
27. Carrer Pedraforca
28. Carrer Princesa
29. Carrer Rusinyol
30. Carrer Salvador Espriu
31. Av. Sant Vicenç
32. Carrer de la Serra
33. Carrer Serrallonga
34. Carrer del Toll
35. Carrer Torelló
36. Carrer Verdaguer
37. Carrer Vilamitjana
38. Carrer del Vilar
39. Carrer Mas Andreu
40. Can Jaume Colomer Oferil
41. Mas Can creus
42. Mas Can Peix
43. Mas Can Vidal
44. Mas Can Xisquet
45. Mas Capdevila
46. Mas Comadebó
47. Mas El Camps
48. Mas El Jolis
49. Mas El Vilar
50. Mas El Viver
51. Mas Font de Nogueres
52. Mas Joanet de Pujols
53. Mas La Palmarola
54. Mas La Serra
55. Mas La Torre
56. Mas Les Passeres
57. Mas Masgrau
58. Mas Molinot
59. Mas Musull
60. Mas Roviroles
61. Mas Torre Novelles
62. Mas Vallmajor
63. Mas Verdaguer
64. Mas Vilardell
65. Molí Mas Andreu
66. El Sot Gran

67. Camí de Vilardell
68. Mas Canamàs
69. Mas Altarriba
70. Mas La Torreta
71. Carrer Cooperativa
72. Mas Can Corrius
73. Mas Can Palomo
74. Mas Can Vila
75. Mas Casanova de Cosseumes
76. Mas Castells
77. Mas Cosseumes
78. Carrer Barcelona
79. Carrer Borgonyà
80. Carrer Canal
81. Carrer Catalunya
82. Carrer Coats
83. Carrer Escòcia
84. Carrer Fabra
85. Carrer Girona
86. Carrer Paisley
87. Xalets
88. Capella
89. Casilla Renfe
90. Mas Can Tomàs de Pagès

(comprèn totes les vies públiques no descrites en les anteriors categories)

Sant Vicenç de Torelló, 29 d'octubre de 2008

ПЛАН № 1



КАТЕГОРИЯ 1Б. ВИА ПУБЛИКА

КАМЕННИ ДОБИВАЩИ  
И РАБОТНИ ПАРКОВИ  
И ДОМАКИ ИЛИ ДОМАЦИ  
И ТЕПЛИЦИ

БОРСОВА

РИВЪРЪ

РИВЪРЪ

D

C

B

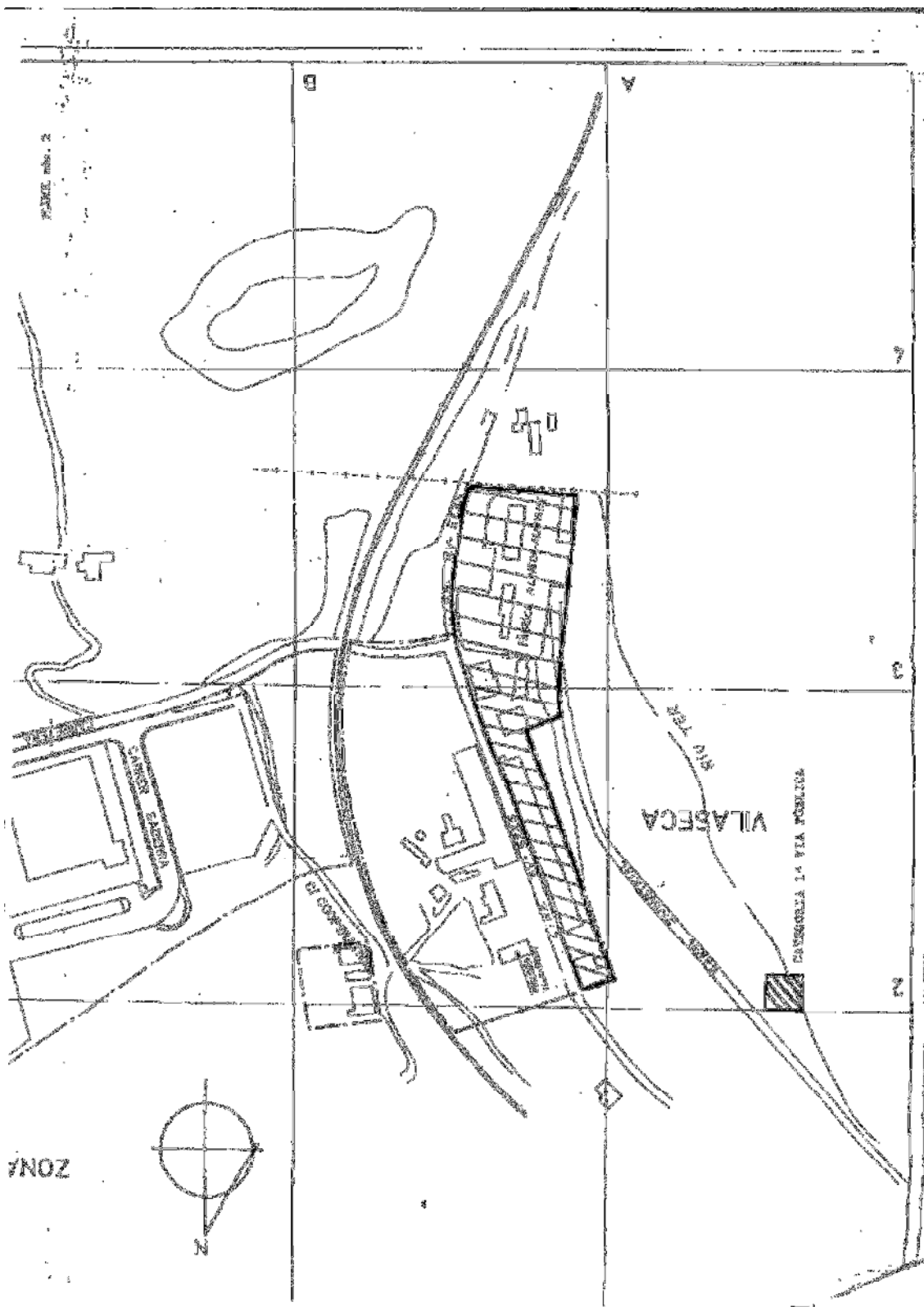
A

1

2

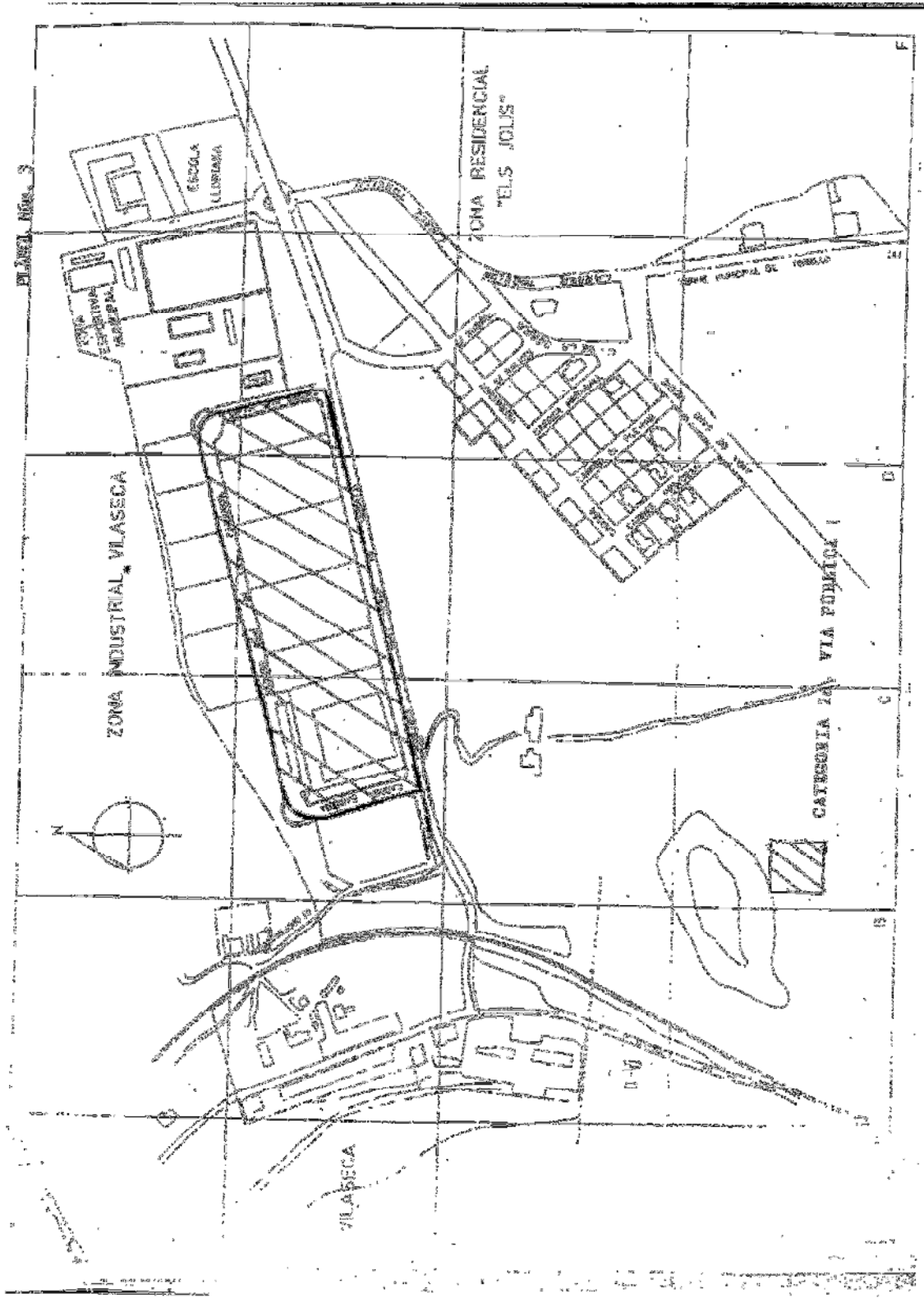
3

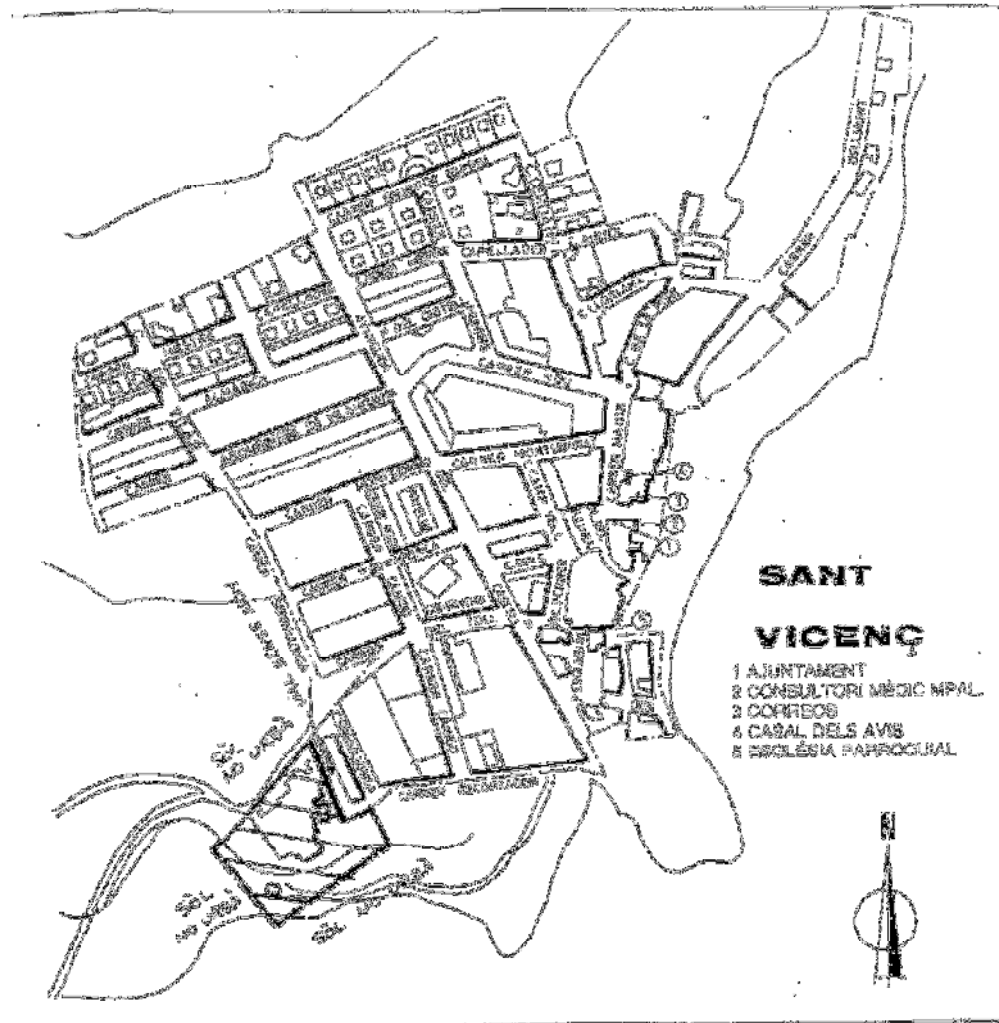
4



ZONA







CATEGORIA 2a. VIA PÚBLICA